

Previsão de ondas intensas e maré moderada entre segunda-feira (17/07) e terça-feira (18/07) se mantém, informa o Núcleo de Pesquisas Hidrodinâmicas da UNISANTA

De acordo com os modelos numéricos do NPH-Unisanta, a previsão para os próximos dias, entre segunda-feira (17/07) e terça-feira (18/07), é de ondas intensas oriundas do quadrante sul-sudoeste, com alturas significativas superiores a 2,40 metros na entrada do canal de navegação do Porto de Santos e a 1,80 metros na Baía de Santos. O ápice das ondas deve ocorrer entre a madrugada e a manhã de terça-feira, associados a ventos intensos nesse período.

Com relação ao nível do mar, devido a condição de maré de quadratura, não há previsão de maré muito elevada nos próximos dias, sendo o ápice da maré previsto de 1,60 metros no dia 18/07 às 12h (Figura 1).

Ressalta-se que estas informações são baseadas em previsões de modelos numéricos, podendo sofrer alterações ao longo do tempo e ocorrência de ondas e maré com maior intensidade.

Os pesquisadores do NPH-Unisanta e a Defesa Civil de Santos recomendam o acompanhamento das previsões e das condições de mar ao longo do dia de hoje e amanhã, e informam que se a previsão de hoje se mantiver, podem ocorrer impactos nas estruturas urbanas oriundos da agitação marítima e alagamento das vias públicas ocasionados pelo nível do mar.

Maiores detalhes das previsões e os dados atualizados podem ser visualizados no endereço eletrônico <http://nph.unisanta.br>.

Boletim emitido às 9h00 de segunda-feira (17/07/2017). Este é apenas um boletim informativo, a utilização da informação nele contida é de inteira responsabilidade do usuário. Informações oficiais sobre as condições de mar são emitidas pela Marinha do Brasil.

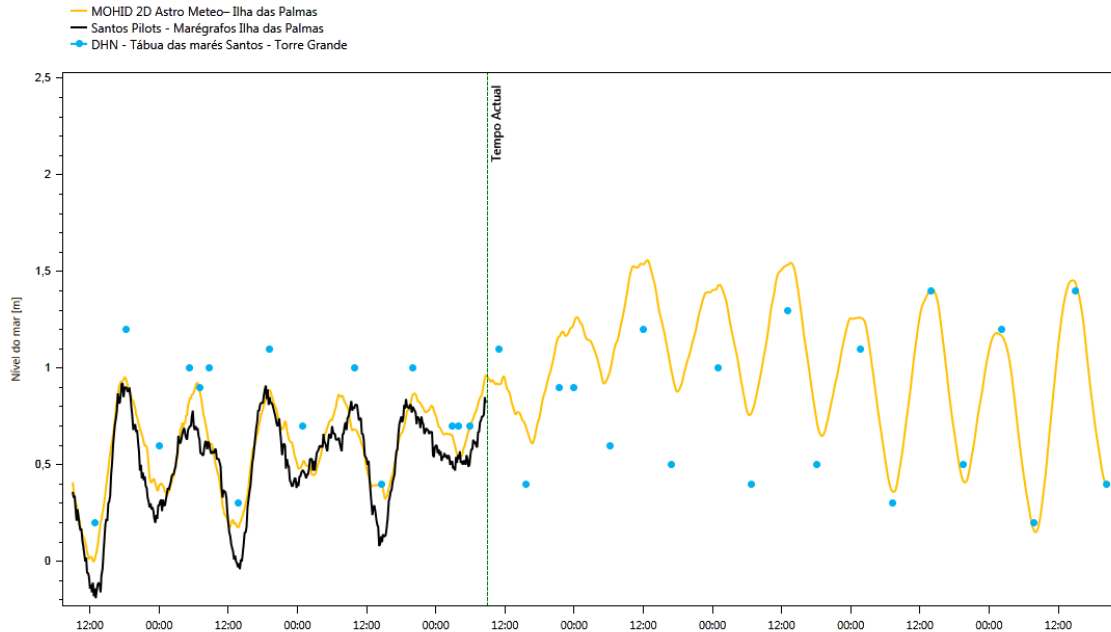


Figura 1. Previsão do modelo hidrodinâmico (linha laranja), apresentando o nível do mar (maré) na estação da Ilha das Palmas. A previsão da Tábua de Marés está representada em azul e os dados coletados pelo marégrafo da Praticagem de Santos estão apresentados em preto.

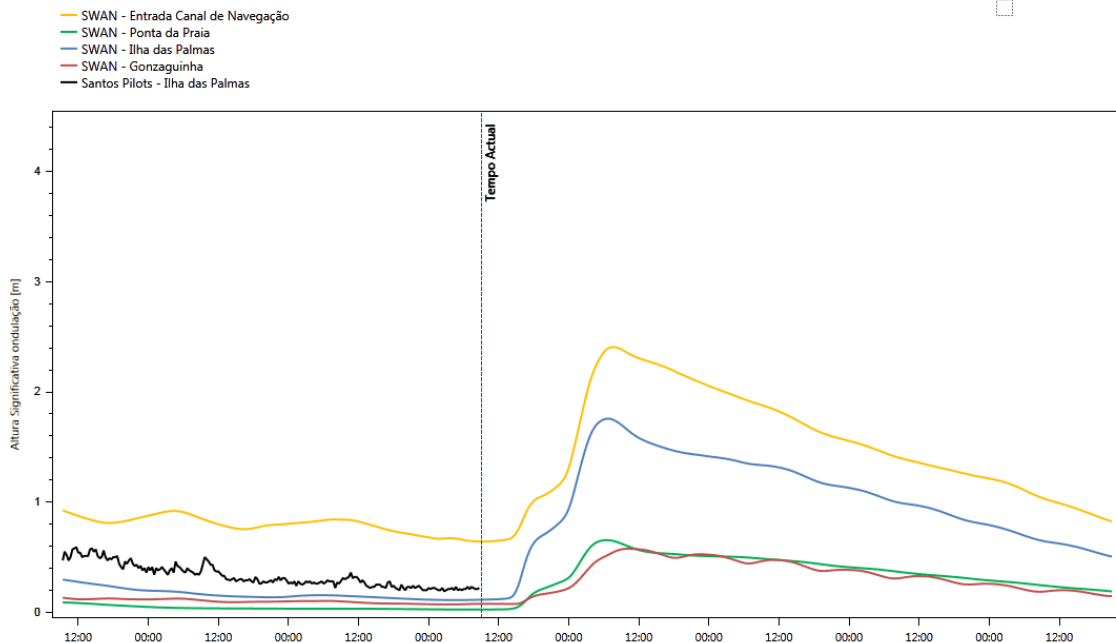


Figura 2. Previsão do modelo de ondas. A altura significativa da onda (m) para as regiões da entrada do canal de navegação (linha em laranja), Ilha das Palmas (linha azul), Ponta da Praia (linha verde) e Gonzaguinha (linha vermelha), dados coletados pelo sensor da Praticagem de Santos em preto.

Boletim emitido com base nas informações da plataforma AQUASAFE Santos.